



2016

ОРГАНИЗАЦИЯ
КОРРЕКЦИОННО-РАЗВИВАЮЩЕЙ РАБОТЫ В
ОБРАЗОВАТЕЛЬНОЙ ОРГАНИЗАЦИИ СО
СЛЕПЫМИ И СЛАБОВИДЯЩИМИ ДЕТЬМИ В
ПЕРИОД ВВЕДЕНИЯ ФГОС НОО
ОБУЧАЮЩИХСЯ С ОВЗ

Коррекционно-развивающая работа в образовательной организации



1 Что делать, если
к вам пришел
ребенок
с нарушением
зрения



2 Что нужно
для
внедрения
ФГОС НОО?



3 Коррекционно-
развивающая
работа



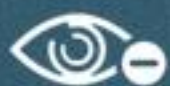
4 Коррекционные
занятия



5 Результат
реализации



6 Площадка
стажировки



Что делать, если в школу пришел ребенок с нарушением зрения?



Изучить существующие документы

- + Федеральные документы
- + Региональные документы
- + Муниципальные документы



Разработать свои документы

- + Локальные акты
- + Приказы



Обеспечить внедрение ФГОС НОО для обучающихся с ОВЗ

- + Создать консилиум для проектирования АООП НОО
- + Пройти процедуру государственной аккредитации АООП НОО
- + Создать условия для реализации ФГОС НОО обучающихся с ОВЗ



Что нужно для внедрения ФГОС НОО обучающихся с ОВЗ?



Кадровое
обеспечение



Информационное
обеспечение



Материальное и
техническое
обеспечение

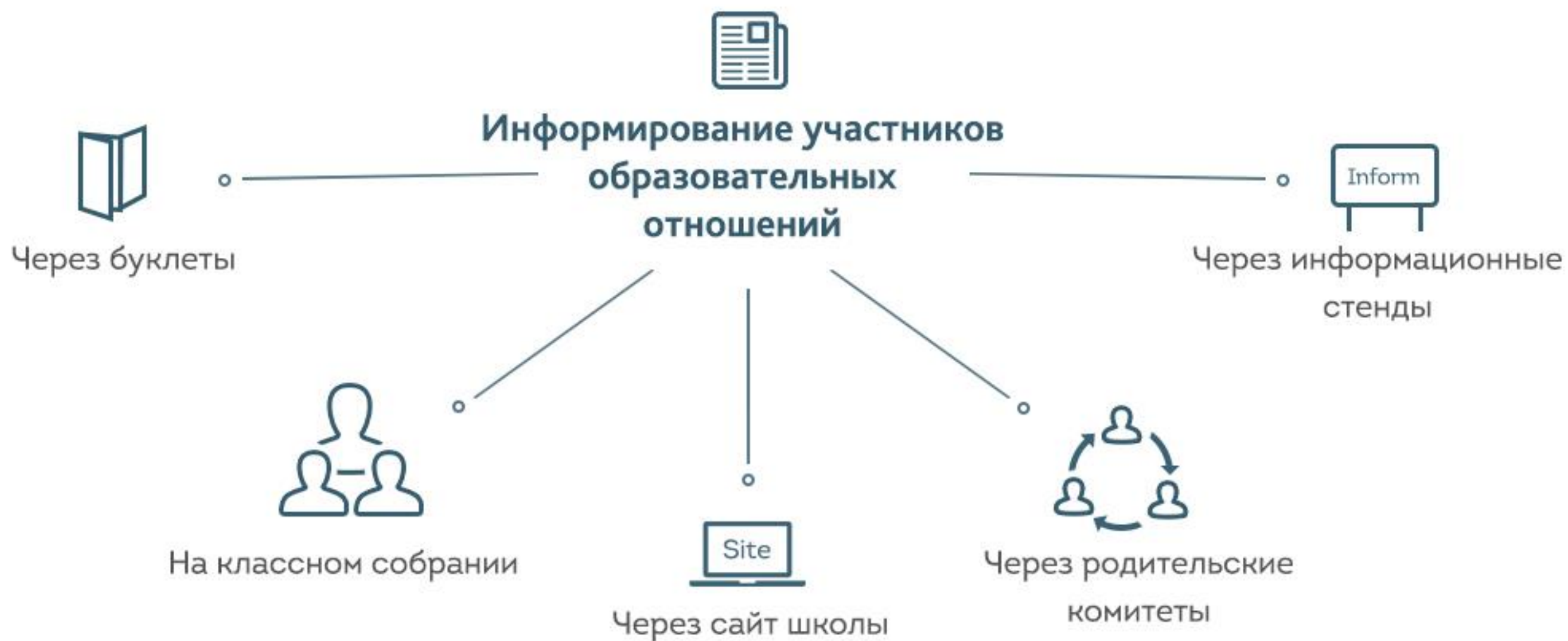


Что нужно для внедрения ФГОС НОО обучающихся с ОВЗ?





Что нужно для внедрения ФГОС НОО обучающихся с ОВЗ?





Что нужно для внедрения ФГОС НОО обучающихся с ОВЗ?





Коррекционно-развивающая работа

реализуется через:

урочная деятельность

воспитание в семье

внеурочная деятельность

(10 часов в неделю)

- + коррекционно-развивающая область (не менее 5 часов)
- + другие направления внеурочной деятельности (не более 5 часов)



дополнительное образование

- + секции
- + клубы
- + кружки



Коррекционно-развивающие занятия

По рекомендации ПМПК и ИПР в учебный план должно быть включено не менее 5 часов внеурочной деятельности.



Адаптивная
физическая
культура



Ритмика



Охрана, развитие
остаточного зрения и
зрительного восприятия



Социально-
бытовая
ориентировка



Пространственная
ориентировка



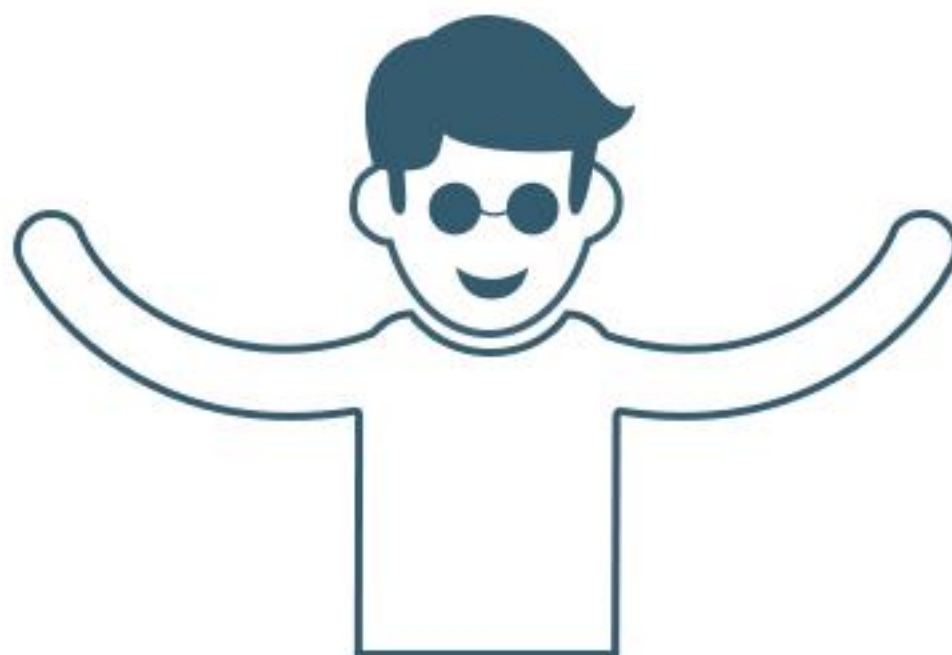
Развитие осязания
и мелкой моторики



Развитие
коммуникативной
деятельности



Результат коррекционно-развивающей деятельности



- ✓ Освоение федерального государственного образовательного стандарта начального общего образования в сроках, определяемых АООП
- ✓ Социальная адаптация и интеграция обучающегося с нарушением зрения
- ✓ Принятие социальной средой ребенка с нарушением зрения



Приглашаем к сотрудничеству

ГКОУ СО “Верхнепышминская школа-интернат имени С.А. Мартиросяна”
является стажировочной площадкой



Консультации



Семинары



Открытые уроки



Стажировка
педагогов



Помощь в разработке
документов